

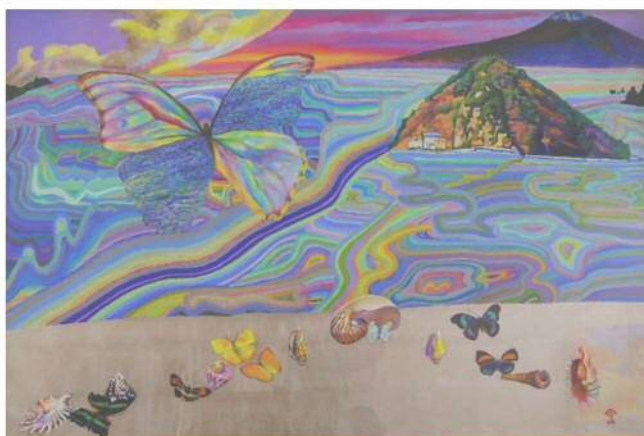
富士山かぐや姫ミュージアム
Mt.Fuji and Princess Kaguya Museum



朝霧高原 (油彩)



羽衣 (油彩)



伊豆の海晩夏の蝶は波に消ゆ (油彩)

洋画家野田好子 望郷の富士展

展示室2 富士山の玉手箱 特別展示

令和3年

9月4日 ^土 sat

▶ 11月14日 ^日 sun



①水管橋 (水彩)、②富士急ホテル (水彩)、③ロゼ (水彩)

お問い合わせ

富士山かぐや姫ミュージアム (富士市立博物館)

〒417-0061 静岡県富士市伝法66番地の2
TEL (0545) 21-3380 FAX (0545) 21-3398
<https://museum.city.fuji.shizuoka.jp/>
E-mail museum@div.city.fuji.shizuoka.jp



時間/午前9時~午後5時
(11月から午後4時半閉館)
会場/富士山かぐや姫ミュージアム2階
展示室2 富士山の玉手箱

観覧料/無料
休館日/月曜日 (祝祭日は開館)、
9/21 (火)・24日 (金)、11/4 (木)



かぐや姫