

「水鳥」キーホルダーのつくりかた



①

樹脂粘土を水鳥の形に整える
☆樹脂粘土は、乾くまで2~3日かかる



②

つまようじに粘土をさします
☆つまようじを持ちながら色を塗るといいよ



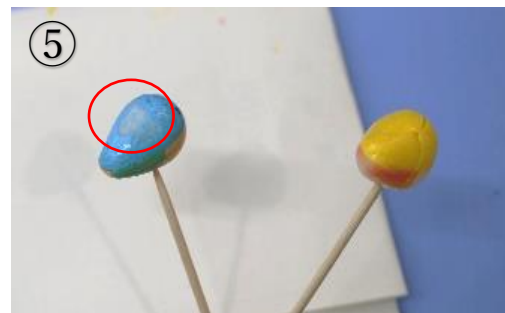
③

水鳥に色を塗ろう (2~3色)



④

表面が乾いたら、水性ニス塗る
☆重ね塗りをする場合は、しっかり乾かしてから塗る。
☆透明マニキュアでもOK!



⑤

☆ニスは薄く塗ろう。乾かさずに何度も塗ると、色がはげてしまうので、気を付けよう。



⑥

ストラップ・鈴・ピン (9ピン) をつける
ピンの先にボンドをつけ、本体にさして完成!



【準備するもの】

- ・樹脂粘土
- ・つまようじ
- ・ストラップ
- ・鈴
- ・水性ニス (工作用) or 透明マニキュア、細筆
- ・色ペン (ポスカ・ピグマックスなどの水性ペン)