

「昭和の富士山写真家  
清水緑」

# 富山獄直景

しみず みどり

ふがく  
しんけい

Shimizu Midori



写真：「田子の松間より」 昭和7年（1932）静岡県富士市

令和5年

3月11日 sat. - 7月2日 sun.

前期 3/11～4/23 後期 4/25～7/2

- 会場 本館2階 特別展示室⑤
- 時間 [3月まで] 9:00～16:30  
[4月以降] 9:00～17:00
- 休館日 月曜日（祝休日は開館）・3/22（水）  
燻蒸期間（6/27～6/30）
- 観覧料 無料

## 富士山かぐや姫ミュージアム

〒417-0061 静岡県富士市伝法 66-2  
TEL 0545-21-3380  
FAX 0545-21-3398  
<https://museum.city.fuji.shizuoka.jp/>



# 富士獄真景

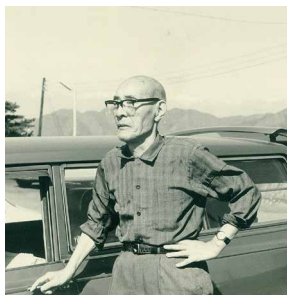
昭和の富士山写真家 清水緑

皆さんは、富士山の写真を撮って誰かに見せたことはありませんか？富士山を前にすると、その美しい風景に思わずレンズを向けたくなる衝動は、多くの人が経験したことがあるのではないのでしょうか。今ではスマートフォン等でも高品質な写真を撮影でき、SNSなどを通じて簡単に公開することもできます。しかし、ひと昔前までは、写真を撮影し、さらに公開することは決して容易なことではなく、それが百年近く前の昭和初期ともなれば限られた人しか機会のないことでした。

そのような時代、浮世絵作品の富士山に魅せられた清水緑は、東京日本橋で和紙卸商を営むかたわら、多額の費用・人手・時間（日数）を要しながらも、趣味で富士山写真を撮り続けました。さらに、写真集の発行や個展の開催のほか、鉄道省国際観光局による日本旅行の宣伝写真としても採用されたことなどから、彼の相当な熱意と実力がうかがい知れます。

本展示会では、令和2年、清水家に残された作品『富士獄真景』の原本写真約80点の寄贈を受けたことから、これら作品の一部を前後期に分けて展示し、その時代を切り取った美しい富士山の風景をご紹介します。

また、今年が富士山世界遺産登録10周年という記念の年でもあり、改めて富士山の素晴らしさを知る機会となれば幸いです。

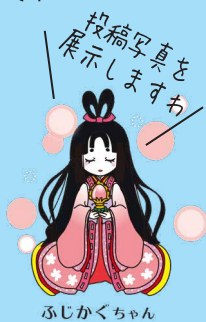


清水 緑 (1884-1971)

明治17年(1884)、現在の福井県越前市で和紙職人の家に生まれる。清水家へ養子縁組して北海道へ移住。後に東京へ移り、昭和6年(1931)に和紙卸商を起業する。

## SNSに富士山写真を投稿しよう!

ハッシュタグ「#ふじかく富士山展」を付けて  
TwitterまたはInstagramに投稿してね



ふじかくちゃん

### STEP

- ① あなたの自慢の富士山風景を写真に撮ろう
- ② 当館アカウントをフォロー(上記QRコード参照)
- ③ 富士山の写真1点と、ハッシュタグ「#ふじかく富士山展」とともに、撮影場所・撮影日(時期)・一言コメント(解説や見どころ)を記入して投稿

令和5年(2023)5月28日(日)までに投稿されたものを対象に下記のとおり実施!

- 投稿画像は、当展示会に関する公開に限り、当館で自由に使用させていただきます
- 投稿された画像(撮影情報、アカウント名含む)を印刷して展示します  
展示期間 6月3日(土)~7月2日(日)
- 投稿後、当館から各アプリケーションのDM機能にてメッセージを送信します  
6/3~7/2に本館1階カウンターでDM画面を提示した方**先着200名様にグッズをプレゼント!**
- 1アカウントにつき1投稿までを対象(別アカウントで同じ画像の投稿は不可)
- 公序良俗に反した投稿や、当企画に適さないと判断した投稿は対象外とさせていただきます
- 投稿を当館SNSアカウントで、リツイート・リポストさせていただく場合があります



「雲見の海岸」昭和9年(1934)静岡県松崎町



「桂川の清流」昭和11年(1936)山梨県富士吉田市



「箱根鞍掛山より」昭和14年(1939)神奈川県箱根町

## ギャラリートーク(展示解説)

日時 3/12(日)、4/9(日)、4/23(日)、5/6(土)、5/20(土)、6/3(土)、6/25(日)  
いずれも14:00~14:20  
会場 富士山かぐや姫ミュージアム 本館2階特別展示室⑤(申込不要・無料)

## ワークショップ(博物館の日)

(1) 樹脂粘土の富士山ストラップを作ろう!

日時 5月7日(日) 10:00~14:00  
会場 富士山かぐや姫ミュージアム 歴史民俗資料館  
参加料 1個100円(当日受付・材料が無くなり次第終了)

(2) 手すきで富士山型の七夕短冊作り

日時 7月2日(日) 10:00~14:00  
会場 富士山かぐや姫ミュージアム 工芸棟  
参加料 1枚50円(当日受付・材料が無くなり次第終了)



## 富士山かぐや姫ミュージアム

〒417-0061 静岡県富士市伝法 66-2  
TEL(0545)21-3380 FAX(0545)21-3398  
<https://museum.city.fuji.shizuoka.jp>



<公共交通アクセスのご案内>

路線バス: バスターミナル吉原中央駅③番線に乗車、  
広見団地入口下車 徒歩3分  
高速バス: 東名高速富士ICより徒歩20分